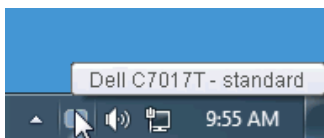


Korisnički vodič za Dell Display Manager softver

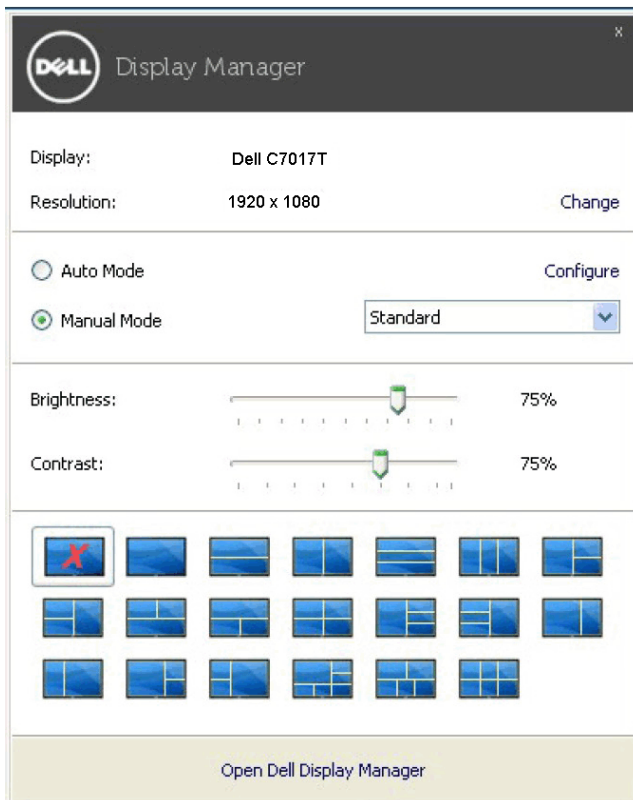
Pregled

Dell Display Manager je Windows aplikacija koja se koristi za upravljanje monitorom ili grupom monitora. Ona omogućava ručno podešavanje prikazane slike, dodelu automatskih podešavanja, upravljanje energijom, rotaciju slike i ostale funkcije na određenim Dell modelima. Kada se instalira, Dell Display Manager će se izvršiti svaki put kada se pokrene sistem i prikazaće svoju ikonu na sistemskoj paleti. Informacije o monitorima koji su povezani sa sistemom uvek su dostupne kada zadržite kursor iznad ikone na sistemskoj paleti.



Upotreba dijaloga brzih podešavanja

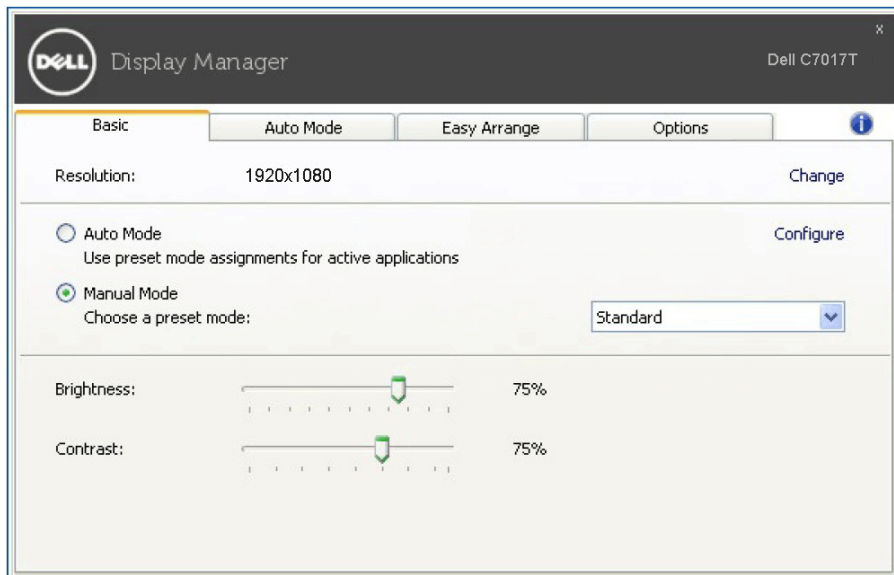
Klikom na ikonu aplikacije Dell Display Manager na sistemskoj paleti otvara se dijalog **Brza podešavanja**. Kada je sa računarom povezano više podržanih Dell monitora, određeni ciljni monitor se može izabrati pomoću obezbeđenog menija. Dijalog **Brza podešavanja** omogućava vam da lako podesite svetlinu, kontrast, rezoluciju, raspored prozora itd. Takođe vam omogućava da aktivirate automatsko prebacivanje između unapred podešenih režima ili da izaberete unapred podešeni režim.



Dijalog **Brza podešavanja** takođe obezbeđuje pristup naprednom korisničkom interfejsu aplikacije Dell Display Manager koja se koristi za podešavanje Osnovnih funkcija, konfiguraciju Automatskog režima, kao i za pristup drugim funkcijama.

Podešavanje osnovnih funkcija prikaza

Možete ručno da izaberete unapred podešeni režim ili možete da izaberete **Auto Mode (Automatski režim)** koji se primenjuje na unapred podešeni režim na osnovu aktivne aplikacije. Poruka na ekranu momentalno prikazuje trenutni **Unapred podešeni režim** svaki put kada se promeni. **Brightness (Svetlina)** i **Contrast (Kontrast)** koji su izabrani za monitor takođe se mogu promeniti sa kartice **Basic (Osnovno)**.

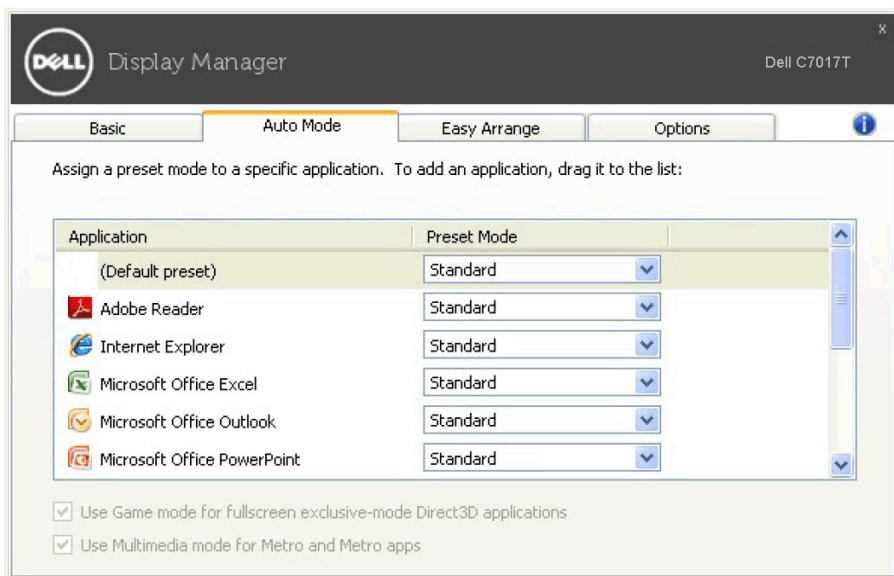


Dodela unapred podešenih režima aplikacijama

Kartica **Auto Mode (Automatski režim)** vam omogućava da povežete određeni **Unapred podešeni režim** sa određenom aplikacijom i da ga automatski primenite. Kada je omogućen **Auto Mode (Automatski režim)** aplikacija Dell Display Manager će automatski prebaciti na odgovarajući Unapred podešeni režim svaki put kada se aktivira povezana aplikacija. Unapred podešeni režim dodeljen određenoj aplikaciji može biti isti na svakom povezanom monitoru ili se može razlikovati između monitora.

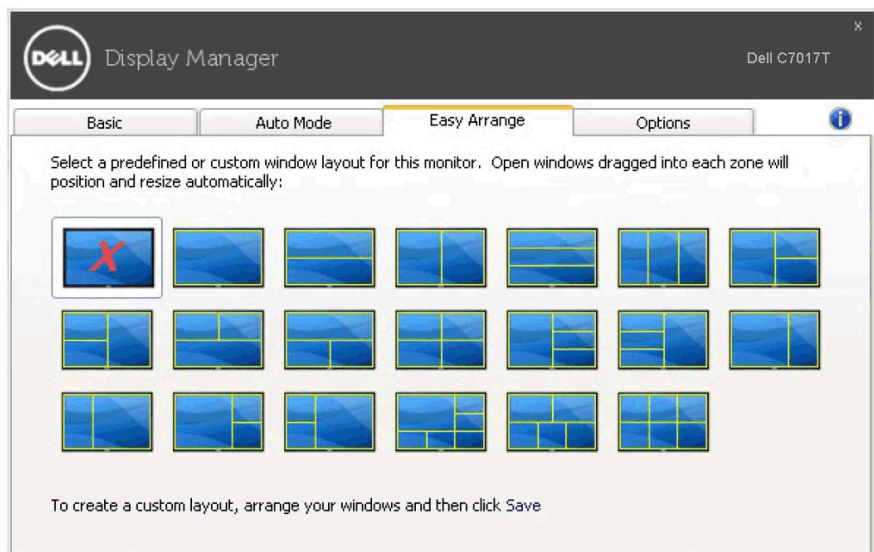
Aplikacija Dell Display Manager je unapred konfigurisana za veliki broj popularnih aplikacija. Da biste dodali novu aplikaciju na listu dodela, jednostavno prevucite aplikaciju sa radne površine, iz Windows Start menija ili sa drugog mesta i otpustite je na trenutnu listu.

NAPOMENA: Dodele **Unapred podešenog režima** za datoteke komandi, skripte i module za učitavanje, kao i datoteke koje nisu izvršne kao što su zip arhive ili pakovane datoteke nisu podržane.



Jednostavno uredite raspored prozora vašeg monitora

Na podržanim Dell monitorima, kartica **Easy Arrange (Jednostavan raspored)** omogućava vam jednostavno rasporedite prozore u neki od unapred definisanih rasporeda, njihovim prevlačenjem u zone. Da biste kreirali prilagođeni raspored, rasporedite otvorene prozore i kliknite na **Save (Sačuvaj)**.



Primena funkcija za uštedu energije

Na podržanim Dell modelima, dostupna je kartica **Options (Opcije)** na kojoj se nalaze PowerNap opcije za uštedu energije. Možete izabrati da postavite svetlinu monitora na minimalni nivo ili da stavite monitor u režim spavanja kada je aktiviran čuvar ekrana.

